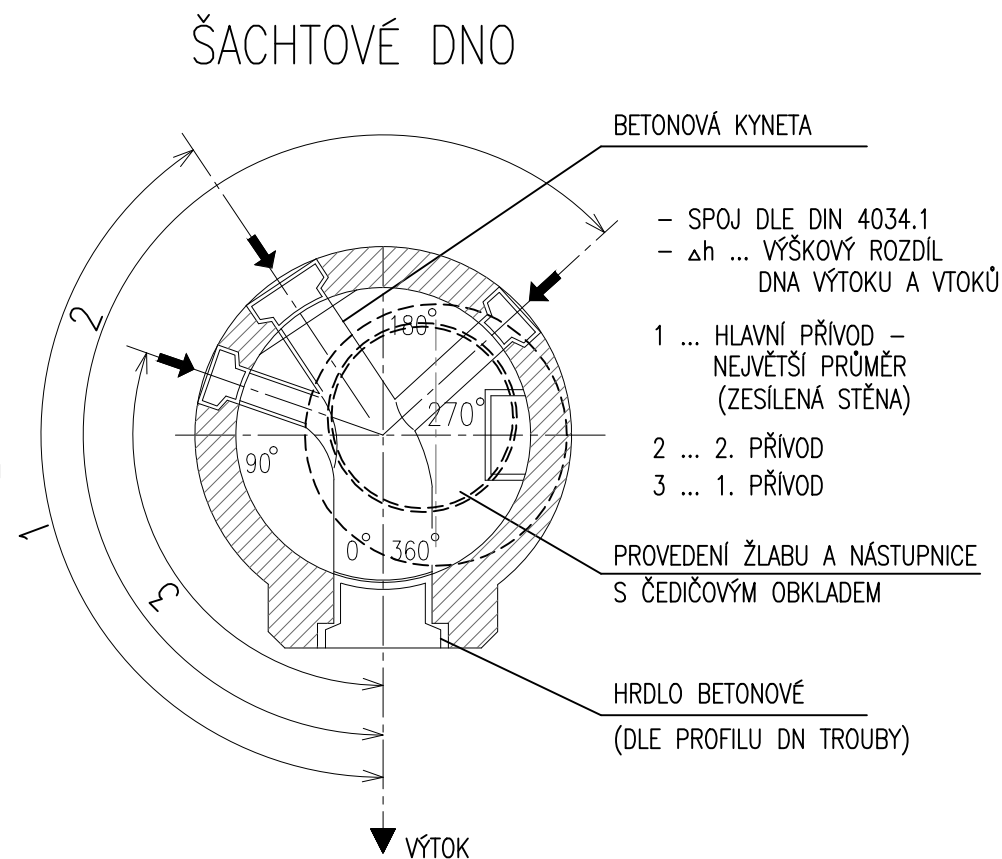
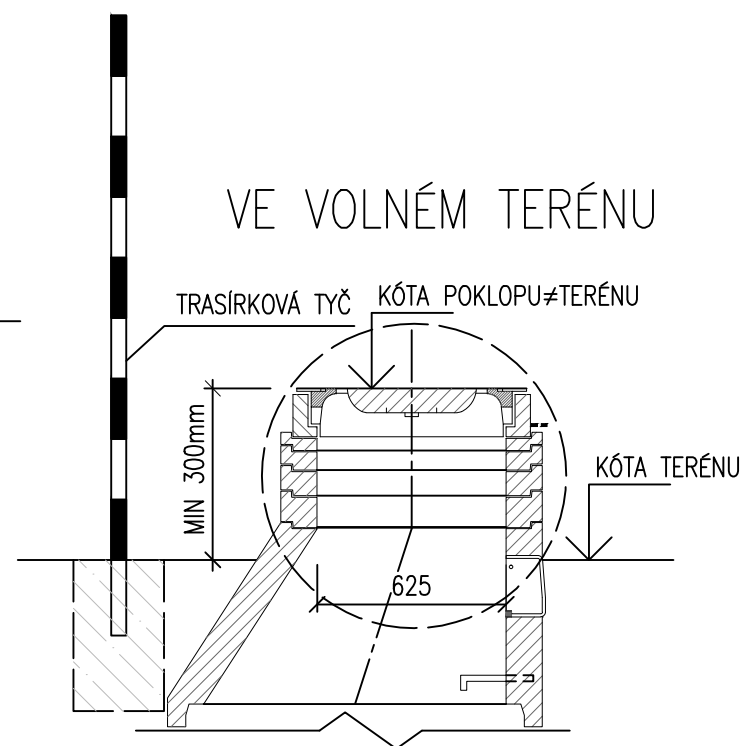
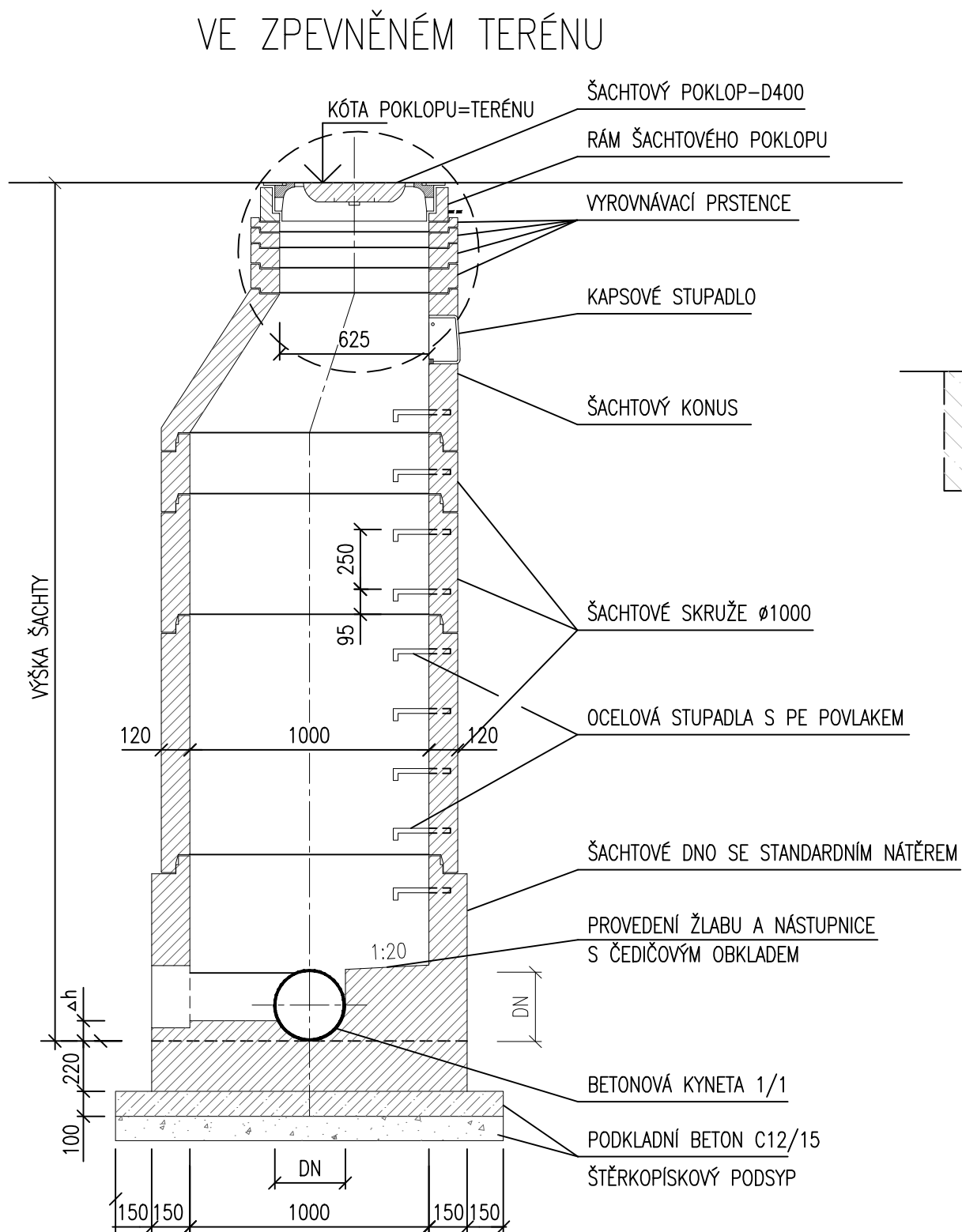


VZOROVÁ VSTUPNÍ PREFABRIKOVANÁ REVIZNÍ ŠACHTA
DN1000-BET PRO POTRUBÍ PVC-DN315-SN12



GENERÁLNÍ PROJEKTANT:

DOPRAPLAN s.r.o.

DOPRAPLAN s.r.o.
Přemyslovců 462/6
709 00 Ostrava
tel.: +420 556 731 611
www.doprplan.cz

D.1.
SO 304
DPS

VEDOUCÍ PROJEKTANT			ING. DAGMAR KLAJMONOVÁ		KlaJm /		ING. TOMÁŠ JANOŠEC			
ZODPOVĚDNÝ PROJEKTANT			ING. TOMÁŠ JANOŠEC		Janosec T.		projektant zdravotnických a staveb			
ZPRACOVAL			ING. TOMÁŠ JANOŠEC		Janosec T.		vodního hospodářství			
TECHNICKÁ KONTROLA			-				IČ: 07467117			
OBJEDNATEL: STATUTÁRNÍ MĚSTO FRÝDEK-MÍSTEK						ČKAIT: 1103687		TEL: 777 08 39 10 E-MAIL: tom.janosec@seznam.cz		
KRAJ: MORAVSKOSLEZSKÝ		OKRES: FRÝDEK-MÍSTEK		OBEC: MĚSTO FRÝDEK-MÍSTEK						
AKCE:								DATUM	01/2025	
Vybudování komunikací a inženýrských sítí v lokalitě Berlín 2								MĚŘITKO		
								STUPEŇ		DPS
								ZAK. ČÍSLO		23027
								ČÍS. PŘÍLOHY		PARÉ
ČÁST: SO 304 NAPOJENÍ SPLAŠKOVÉ KANALIZACE								04.		
PŘÍLOHA: VZOROVÁ REVIZNÍ ŠACHTA										